

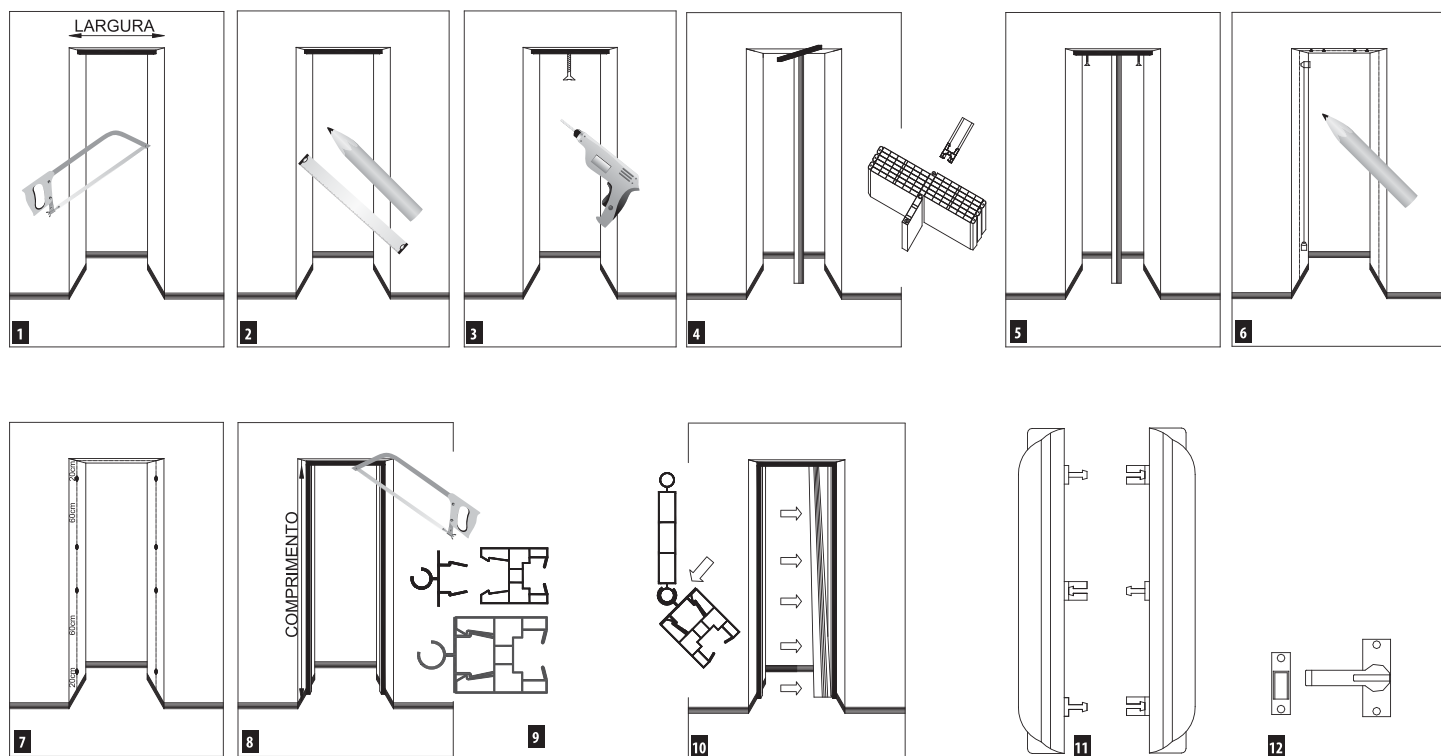
PORTA PVC

INSTALAÇÃO

Permatex®

INSTALAÇÃO

- 1 - Corte o trilho superior na dimensão do vão da porta. Não instale a porta no rebaixo dos marcos.
- 2 - Trace uma linha reta na parte superior como guia para a fixação das buchas.
- 3 - Fixe o trilho superior pelo seu centro, com uso do parafuso com bucha nº6.
- 4 - Com a porta fechada gire o trilho superior e encaixe os pinos de sustentação da porta na abertura.
- 5 - Volte para posição 1 e fixe outros dois parafusos no trilho superior.
- 6 - Faça uma linha vertical em cada lado do vão, com auxílio de um prumo.
- 7 - Novamente marque os pontos de fixação, na vertical, fixando-os parafusos com bucha nº6. Todos devem ficar no mesmo sentido e alinhados.
- 8 - Corte os trilhos da lateral na altura entre o trilho superior e o chão e parafuse-os.
- 9 - No lado oposto ao da fechadura, encaixe o perfil "click" no perfil de trilho lateral. Pressione-o contra o montante, de cima para baixo, até seu encaixe total.
- 10 - Encaixe a porta sanfonada no perfil "click" de baixo para cima.
- 11 - Adicione os puxadores, pressionando um contra o outro.
- 12 - Coloque o trinco terminal, parafusado com o parafuso pequeno e fixe o contra trinco com o parafuso intermediário.



Produzido por Infibra S/A

Central de Vendas: 19 3573 6400

SAC: 0800 707 3420

Rod. Anhanguera, Km 186

Leme/SP | CEP 13612-200

vendas@infibra.com.br

www.infibra.com.br

IMPORTANTE:

- 1- A garantia do produto está relacionada com sua correta instalação.
- 2- Utilizar EPIs necessários para execução.
- 3- Exija do montador o conhecimento do catálogo técnico.
- 4- Mais informações, consultar: 0800 707 3420.

Revisão 1 - 2014